

SGME - It5 - Modelo Conceptual

Andrés Moschini

Historial de revisiones

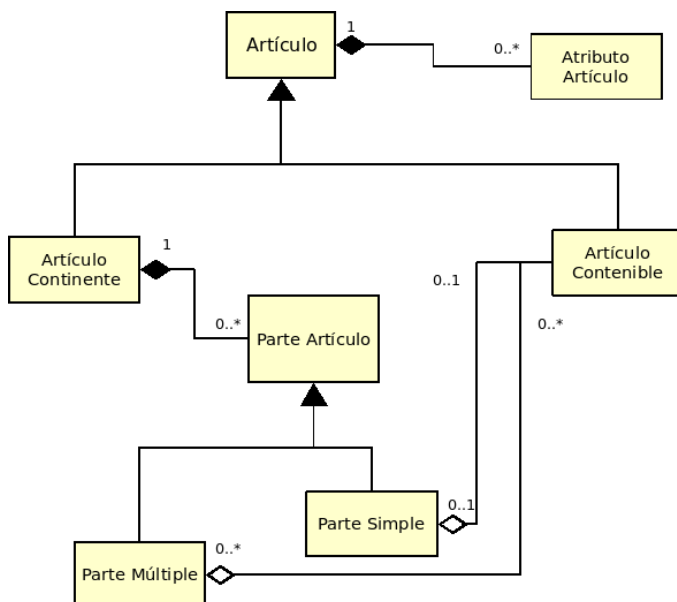
Revisión Entrega007.01 2007-08-30
Creación del documento.
Revisión Entrega007.02 2007-09-07
Revisión Final.
Revisión Entrega008.01 2007-10-14
Incorporación del concepto de suceso.
Revisión Entrega008.02 2007-10-14
Última revisión.

1. Descripción conceptual del sistema

Podemos decir que la principal función de este sistema es conocer el estado histórico de los objetos de su dominio.

1.1. Dominio del Sistema

Sin tener en cuenta el aspecto temporal del sistema, podríamos expresar las entidades del dominio del subsistema de esta iteración de la siguiente manera:

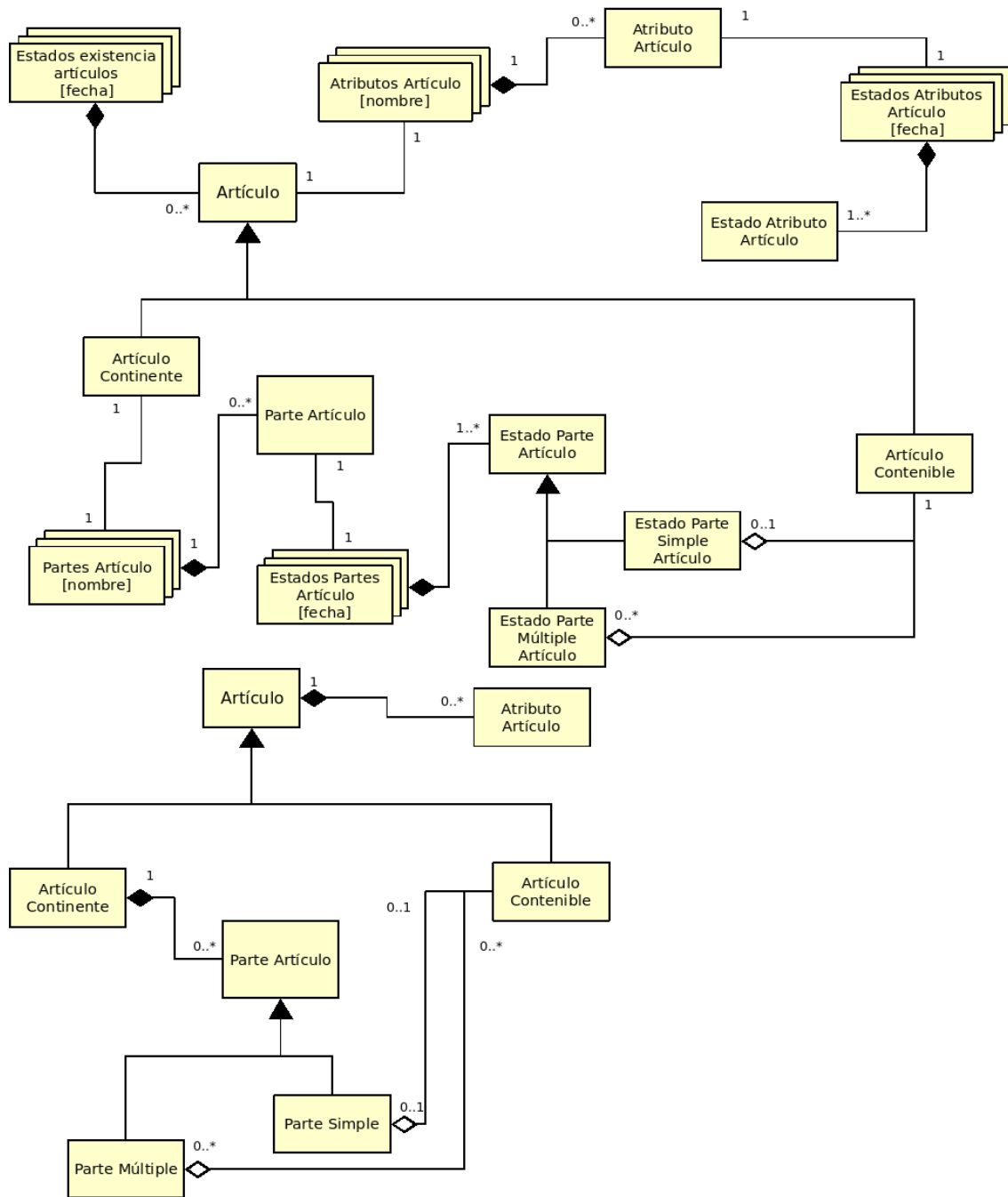


1.2. Estado del Sistema

Podemos definir al estado general del sistema como el conjunto de los estados de las entidades del dominio del mismo. Entonces, el estado del sistema en un momento dado será la unión de:

- Estado de existencia o stock de artículos, es decir, artículos controlados por el sistema en un momento dado.
- Estado de cada atributo de cada artículo, es decir, el valor de ese atributo.
- Estado de cada parte de cada artículo continente, es decir los artículos contenibles asociados.
- Estado de disponibilidad de cada artículo contenible.

En el siguiente diagrama intentaremos modelar el sistema teniendo en cuenta el conjunto de estados o valores que será necesario contemplar.

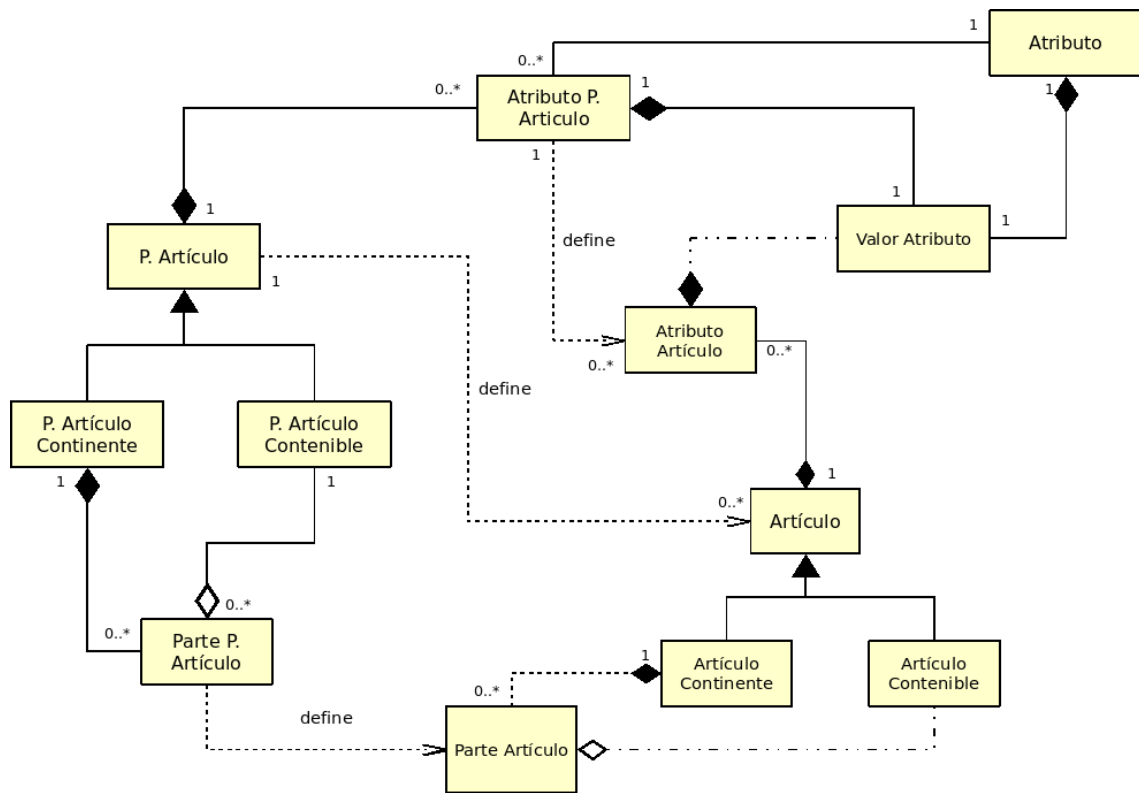


Nota: Para remarcar la importancia de la multiplicidad de algunos objetos incluimos las colecciones como entidades.

1.3. Transiciones de los estados

Si el estado del sistema esta definido por la unión de los estados de las entidades de su dominio, podemos decir que las transiciones del estado del sistema están dadas por las transiciones de los estados de dichas entidades. Llamaremos **cambios** a las transiciones de los estados de las entidades mas atómicas que podamos identificar. De esta manera obtenemos los siguientes cambios:

- Creación de artículo.
- Agregación de componente (se agrega un artículo contenable a la parte de un artículo contingente).
- Sustracción de componente (se quita un artículo contenable a la parte de un artículo contingente).



Nota: El objeto del diagrama es mostrar como las plantillas definen a los artículos, partes y atributos, por lo tanto, para simplificar, las relaciones que no son directas se mostrarán con otro tipo de línea.